

ティータイムに授業のネタを発見！
衣・食・住・デジタルなど、家庭科にまつわる
気になる話題、最新情報をお届けします。

vol.19

i Tea time

アイティータイム
2023.10発行
(年4回発行)

【発行元】
株式会社
ディーディーエス

先生のために、授業のために、 ディーディーエスができること。

これまで私たちは、多くの学校を訪問してきました。そこで目にしたのが、先生方が生徒の将来に真剣に向き合い、興味や理解を深める、より良い授業を行おうと奮闘しているお姿でした。
長年培ってきたデジタル技術を生かして、少しでも先生方の熱意にお応えしたい。
その想いを大切に、私たちは様々なサービスを提供していきます。



開発チームのサポートが、
気軽にオンラインでも
受けられます！

Zoomを使ったリモート授業や操作
説明、LINEでの気軽な授業相談など、
オンラインで先生をサポートします。



株式会社ディーディーエス
03-5819-1255
〒130-0011 東京都墨田区石原 1-37-5

暮らしが変われば、住まいも変わる。 コロナで変化する 住宅間取りのトレンドとは？

新型コロナウイルス感染症の流行により、
私たちの暮らし方は大きく変化しました。
在宅ワークやオンライン学習なども
定着してきましたね。

コロナ禍を経た今、
求められる住まいとは？
「デジタル平面計画」で、
最新の住宅間取りを
作ってみました。

「デジタル平面計画」で
今のニーズを再現！
いろいろな住まいを
考えられて、
とっても楽しいわ～！



ウイルスを
家の中に持ち込まない

衛生動線

●玄関近くの手洗い洗面

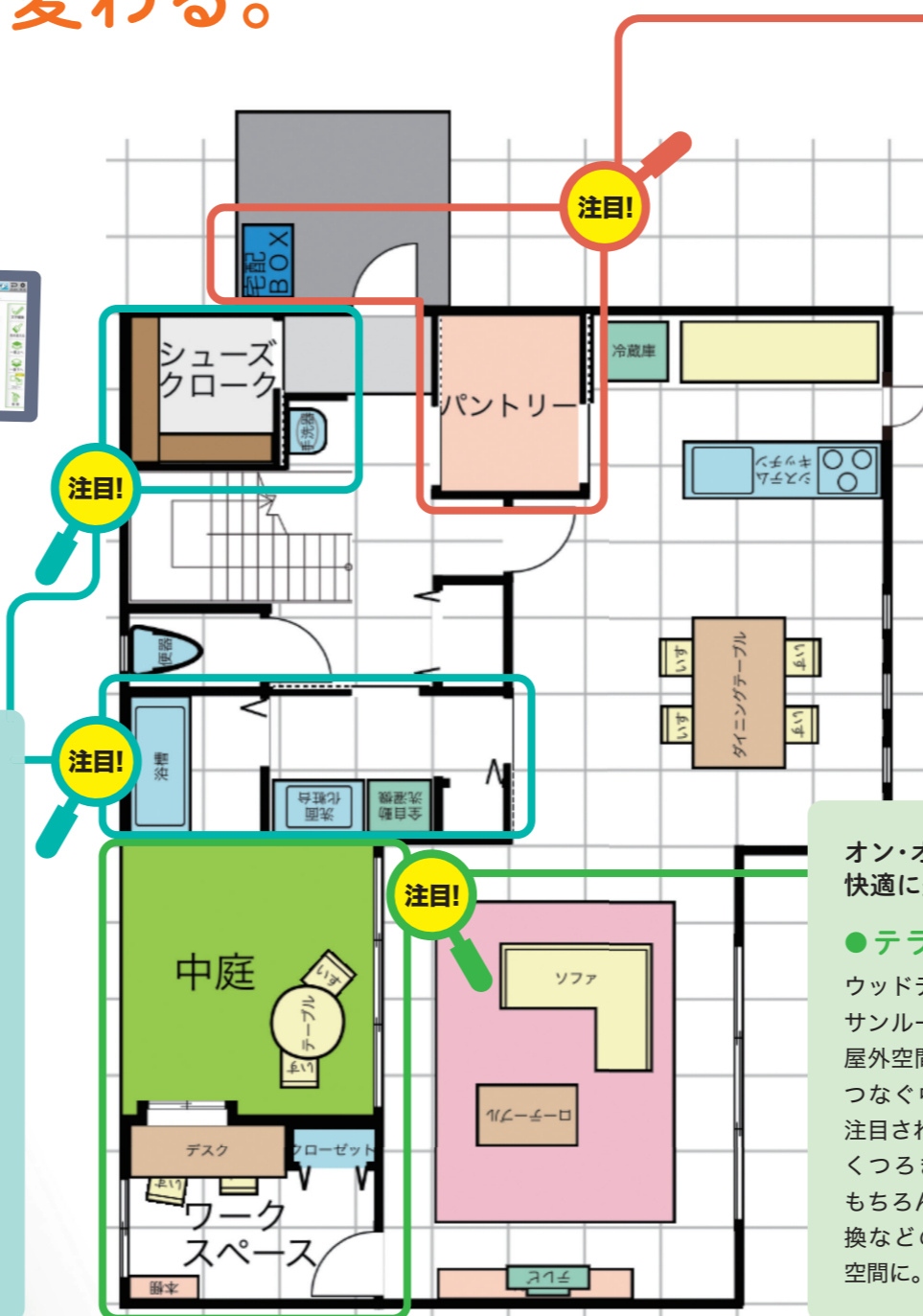
帰宅後すぐに手洗い・うがいができる、玄関の手洗いスペース。
小型の手洗い器であれば、幅60cm程で設置可能。
子どもの手洗い習慣や、来客時にも役立ちそうです。

●洗面所・浴室

玄関からリビングなどの居室を通らず入り出できる場所に、洗面所・浴室を設ける間取りが人気。また洗面所のドアを開放しやすい引き戸にする等、ドアや建具の選択にも変化があらわれています。

●シューズクローク

靴だけでなく、外出時の上着や帽子、傘などが収納できる大きめのクロークが便利。
ウイルスだけでなく、花粉症に悩む人にも人気の設備です。



買い物にも変化。 置き配やまとめ買いに便利 **収納**

●宅配BOX

コロナ禍でネットショッピングの利用
が増加。
宅配BOXがあれば、不在時でも荷物
を受け取れるほか、置き配でも雨に
濡れたり盗難にあうなどの心配をせず
に活用することができます。
宅急便の荷物を一時置きできる収納
場所があると便利です。



●パントリー

普段の買い物も人との接触や混雑を避けるため、買い物の回数を減らす「まとめ買い」が多くなりました。また、在宅ワークなどの定着で家での食事が増えたことも一因となり、広めのパントリーが人気。
玄関や勝手口から近く、キッチンから取り出しやすい場所に設計するのが、パントリーを上手に活用するコツ。食料品や日用品などを備蓄しておけば、非常時にも安心です。

オン・オフ問わず 快適に過ごせる **多目的スペース**

●テラス、中庭

ウッドデッキやテラス、
サンルーム、中庭などの
屋外空間や、室内と外を
つなぐ中間的な空間が
注目されています。
くつろぎの場としては
もちろん、仕事の気分転
換などのリフレッシュ
空間に。

●ワークスペース

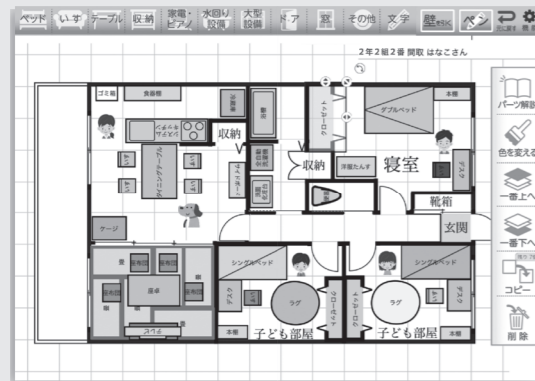
在宅ワークの普及に伴いニーズが高まったのが書斎や
ワークスペースです。
在宅ワークでリモート会議に家族が映り込んだり、声
や生活音が入るなどの問題をきっかけに、住まいの中
で落ち着いて仕事ができる空間を設ける人が増えてい
ます。
個室型や半個室型、リビングや廊下の一角に設けた
オープン型など、仕事や生活スタイルに合わせたワー
クスペースが考えられます。



家庭科デジタル教材 計画シリーズのご紹介

限られた時間の中で、より多くの気づきを生み、試行錯誤できるのがデジタルの魅力。
幅広い学習領域を持つ家庭科にデジタルを活用し、先生にやさしく生徒が楽しく学べる教材を作りたい。
そんな想いで、たくさんの先生方のお声を聞き生まれたのが、この『家庭科デジタル教材 計画シリーズ』です。
デジタルを家庭科の授業の味方に。

計画シリーズ 第一弾



すぐにできる！ 間取りづくりのアプリ

デジタル平面計画

間取りから暮らしをみつめる

<https://heimen.ddsop.jp>

計画シリーズ 第二弾

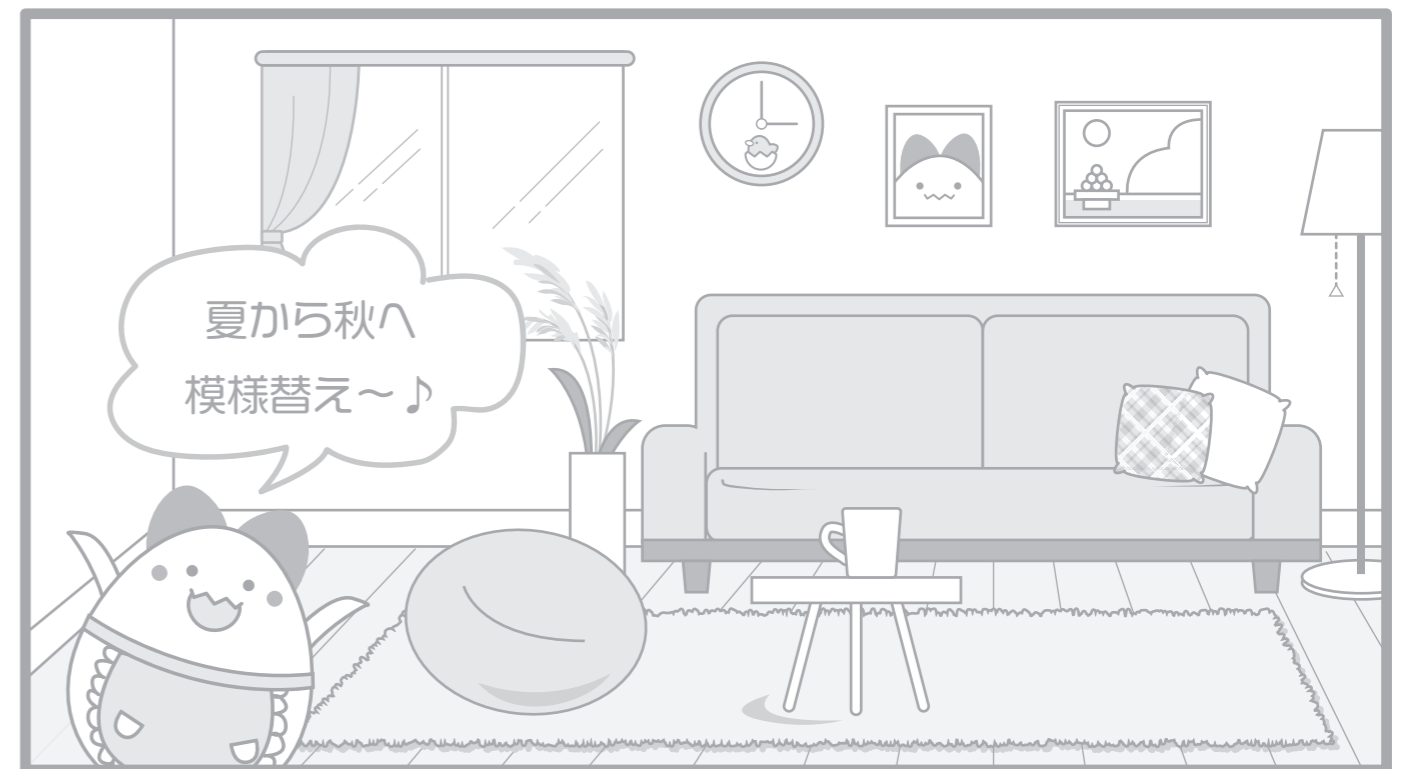


見る×Meal

ミルミル献立計画

すぐにできる！ 献立づくりのアプリ

<https://meal.ddsop.jp>



教師用ライセンスは、『デジタル平面計画』と『ミルミル献立計画』共通です。



X (旧 Twitter) で情報発信中



@ikoi_DDS



★ 答えは 10月25日(水)のX(旧Twitter)で♪

